

Evaluación de sus servicios de coordinación de apoyo



Los coordinadores de apoyo trabajan con usted para planificar y encontrar servicios que le ayuden a satisfacer sus necesidades y alcanzar sus objetivos. Es importante que se pregunte si su coordinador le está ayudando a obtener el apoyo que necesita. Debe tomarse el tiempo para hacerle saber lo que está haciendo bien y que aspectos cree que podrían mejorar.

Cuando su coordinador de apoyo no le brinda la ayuda que necesita, tiene derecho a buscar servicios más adecuados para usted.

Puede usar esta herramienta como ayuda para determinar si su coordinador de apoyo satisface sus necesidades. Es posible que desee incluir a su familia, amigos y otras personas que le conozcan bien para que le ayuden a pensar en sus respuestas.

¿Satisface el coordinador de apoyo sus necesidades?

Preguntas que debe hacerse

Elija "sí" si su coordinador de apoyo hace lo que se indica en las afirmaciones a continuación.

Elija "no" si su coordinador de apoyo no hace lo que se indica en las afirmaciones a continuación.



Preguntas	Sí	No
1. Mi coordinador de apoyo se toma el tiempo para conocerme.	<input type="checkbox"/>	<input type="checkbox"/>
2. Mi coordinador de apoyo me trata con respeto.	<input type="checkbox"/>	<input type="checkbox"/>
3. Me siento cómodo al hablar con mi coordinador de apoyo.	<input type="checkbox"/>	<input type="checkbox"/>
4. Mi coordinador de apoyo trabaja conmigo para comprender mis necesidades y deseos y la manera en que los comunico.	<input type="checkbox"/>	<input type="checkbox"/>
5. Mi coordinador de apoyo tiene en cuenta mi cultura, idioma e identidad al planificar y encontrar apoyos.	<input type="checkbox"/>	<input type="checkbox"/>
6. Mi coordinador de apoyo se asegura de que mi plan de servicios aborde mis necesidades y deseos.	<input type="checkbox"/>	<input type="checkbox"/>
7. Mi coordinador de apoyo conoce mi comunidad y los recursos disponibles para personas con y sin discapacidades.	<input type="checkbox"/>	<input type="checkbox"/>
8. Mi coordinador de apoyo me ofrece opciones de apoyo y servicios.	<input type="checkbox"/>	<input type="checkbox"/>
9. Mi coordinador de apoyo me proporciona información para ayudarme a tomar decisiones sobre apoyo y servicios.	<input type="checkbox"/>	<input type="checkbox"/>
10. Mi coordinador de apoyo me ayuda a obtener el apoyo que necesito para ser parte de mi comunidad.	<input type="checkbox"/>	<input type="checkbox"/>
11. Mi coordinador de apoyo me ayuda a acceder a recursos distintos a los proporcionados por DDD para obtener el apoyo que necesito. (Por ejemplo: vivienda, alimentos, servicios públicos y atención médica).	<input type="checkbox"/>	<input type="checkbox"/>
12. Mi coordinador de apoyo se comunica conmigo al menos una vez al mes.	<input type="checkbox"/>	<input type="checkbox"/>

Preguntas que debe hacerse (continuación)



Preguntas	Sí	No
13. Mi coordinador de apoyo está disponible cuando lo necesito.	<input type="checkbox"/>	<input type="checkbox"/>
14. Mi coordinador de apoyo me ayuda a cambiar de proveedor de servicios cuando es necesario.	<input type="checkbox"/>	<input type="checkbox"/>
15. Mi coordinador de apoyo me ayuda a obtener el apoyo que necesito para vivir la vida que quiero.	<input type="checkbox"/>	<input type="checkbox"/>
16. Mi coordinador de apoyo aboga por mí para ayudarme a vivir la vida que quiero.	<input type="checkbox"/>	<input type="checkbox"/>

¿Qué hace bien su coordinador de apoyo?

Su coordinador de apoyo hace un buen trabajo al satisfacer sus necesidades en las áreas que eligió "sí". Hable con su coordinador de apoyo sobre lo que hace bien.

¿Cuáles son algunos de los aspectos que le gustaría que su coordinador de apoyo hiciera de manera diferente?

Es posible que su coordinador de apoyo no esté haciendo un buen trabajo al satisfacer sus necesidades en las áreas que eligió "no". Hable con su coordinador de apoyo sobre lo que puede hacer para mejorar sus servicios de coordinación de apoyo.

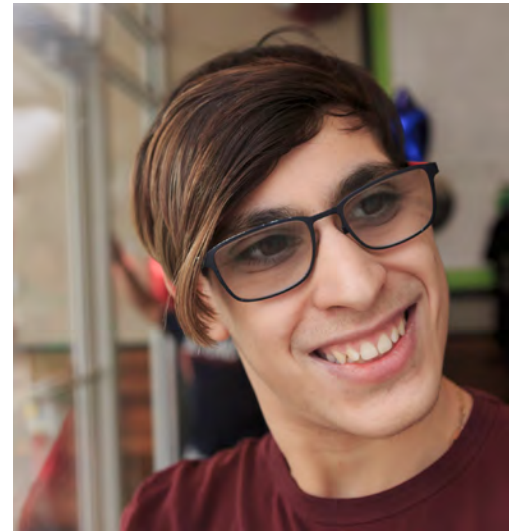
Su derecho a solicitar un cambio

Le recomendamos que comparta su opinión y trabaje en colaboración con su Agencia de Coordinación de Apoyo. Debe comentar las inquietudes sobre la calidad del servicio proporcionado por su coordinador de apoyo con su supervisor.

Si no se satisfacen sus necesidades, tiene derecho a buscar servicios de coordinación de apoyo que sean más adecuados para usted. Si después de un mes completo la Agencia de Coordinación de Apoyo asignada aún no le proporciona la ayuda que necesita, puede solicitar cambiar de agencia.

Las solicitudes para cambiar de Agencia de Coordinación de Apoyo se pueden realizar de la siguiente manera:

- Seleccionar una nueva Agencia de Coordinación de Apoyo con la que trabajar.
- Completar el Formulario de Cambio de Agencia de Coordinación de Apoyo:
<https://www.nj.gov/humanservices/ddd/individuals/community/care/>



La preparación de este documento contó con el apoyo de New Jersey Department of Human Services, Division of Developmental Disabilities.
Agosto de 2022

RUTGERS

Robert Wood Johnson
Medical School

The Boggs Center on Developmental Disabilities
Department of Pediatrics
Rutgers, The State University of New Jersey
Liberty Plaza, 335 George Street
New Brunswick, NJ 08901

boggscenter.rwjms.rutgers.edu
p. 732-235-9300
f. 732-235-9330